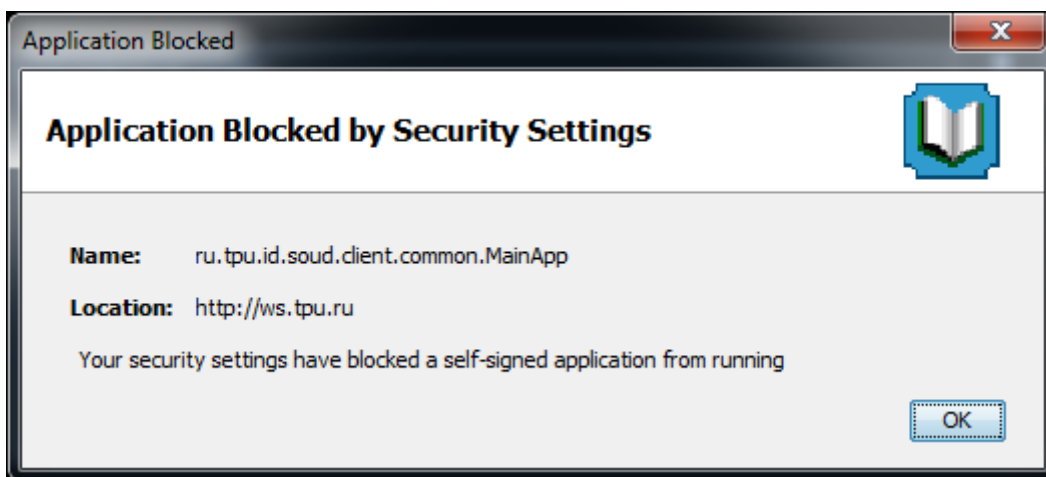
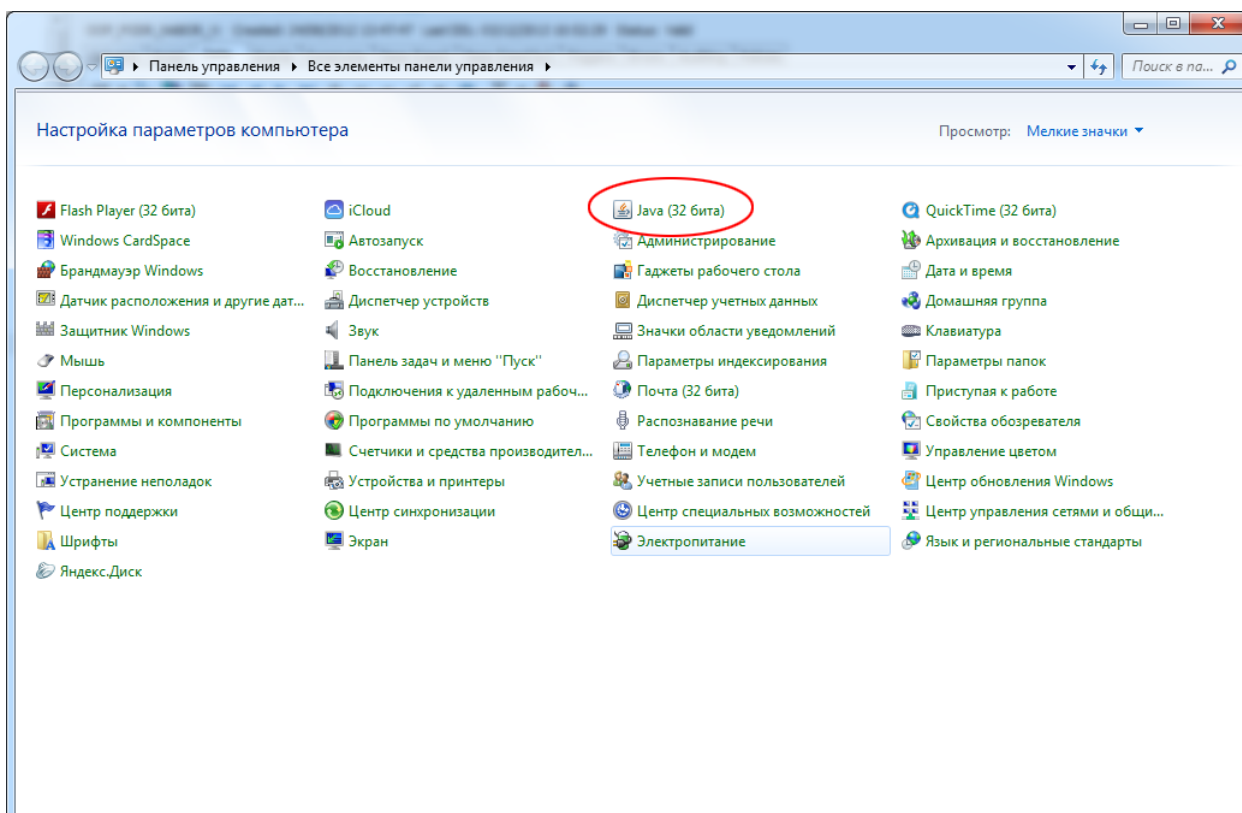


Если при запуске **СОУД** у Вас возникает ошибка:

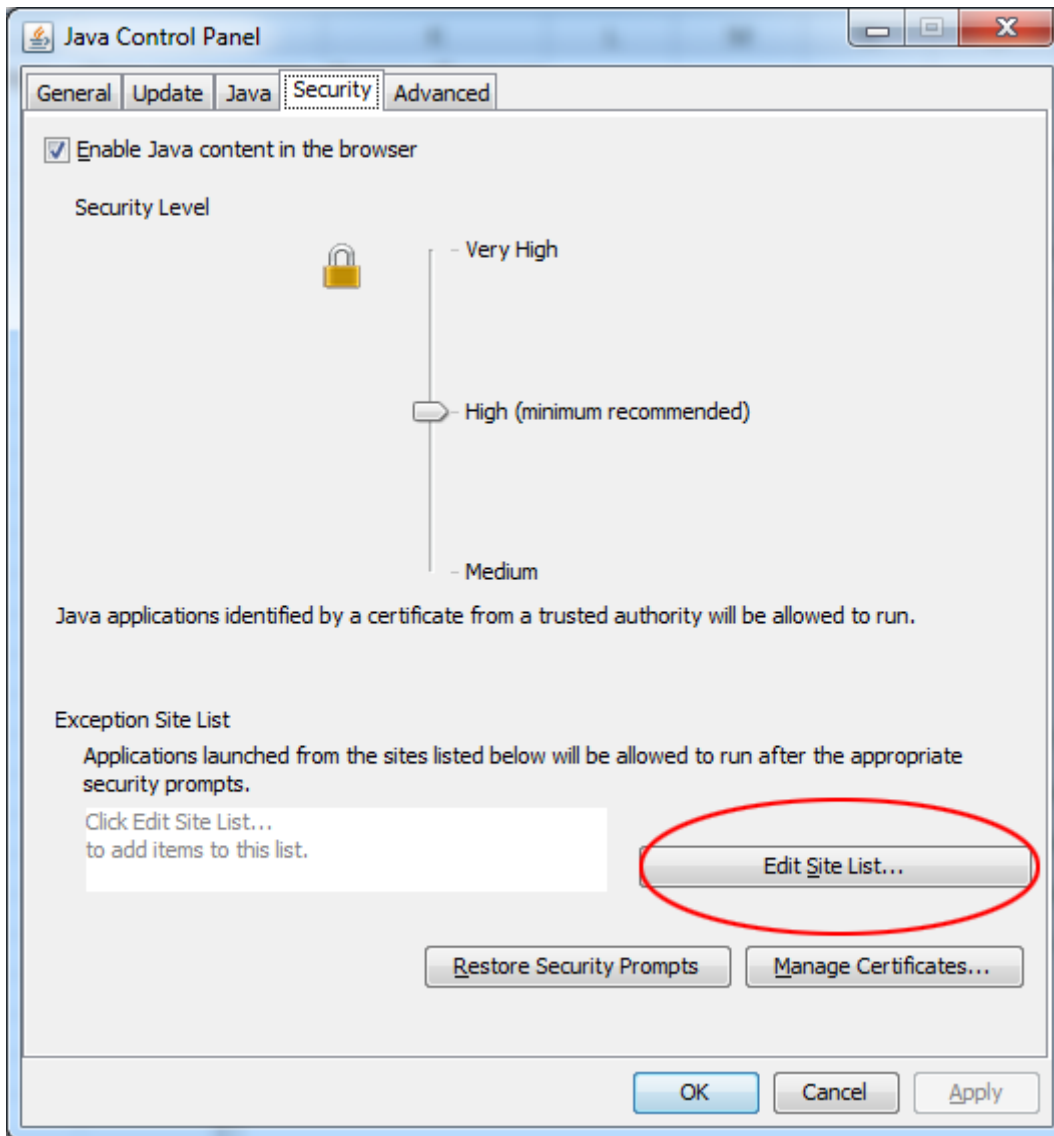


Вам необходимо сделать следующие действия:

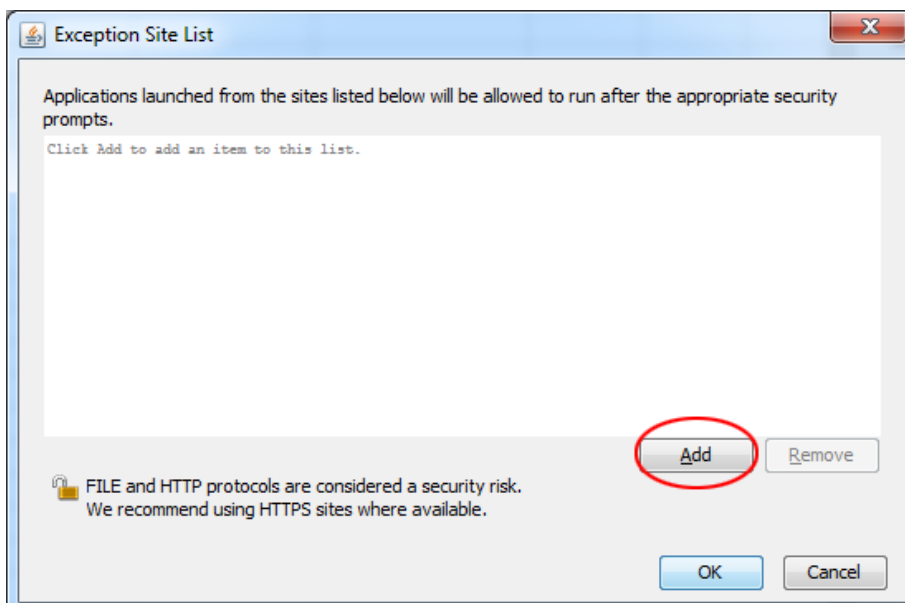
- 1) Откройте панель управления. (Нажмите кнопку **ПУСК** -> **Панель управления**)
- 2) Откройте настройки **Java**:



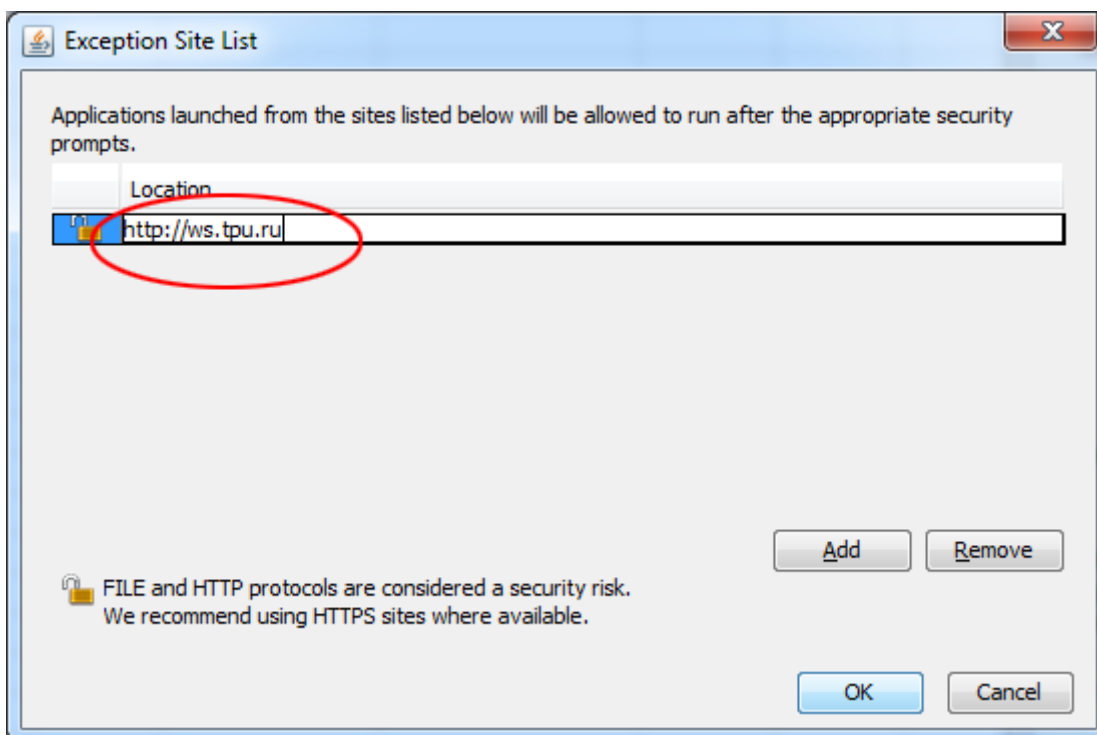
3) В открывшемся окне выберите панель [SECURITY] и нажмите кнопку [EDIT Site List ...]



4) В открывшемся окошке нажмите кнопку [Add]



5) В поле **Location** введите строку: <http://ws.tpu.ru>



6) Нажмите кнопку **Continue** для подтверждения своих действий



7) Вновь запустите **СОУД**